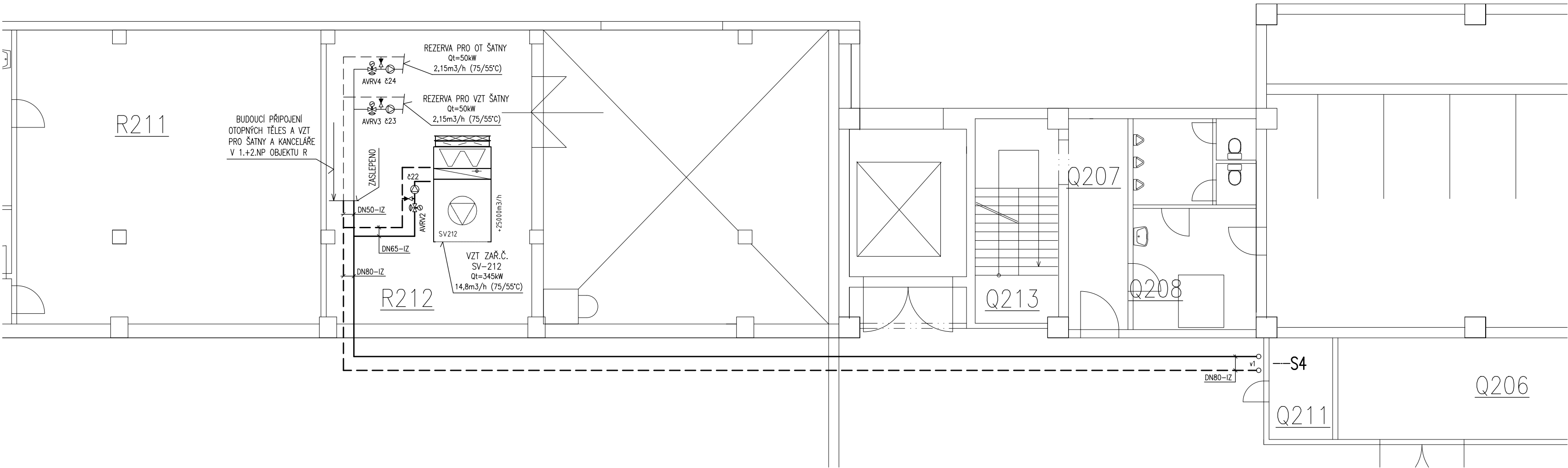


TABULKA OBĚHOVÝCH ČERPADEL:

| | |
|-----|--|
| č22 | DN50, PŘÍRUBY, 14,8m3/h, dp=35kPa, Pmax=331W, lmax=1,48A, 1x230V |
| č23 | REZERVA – VZT – KANCELÁŘE, ŠATNY – OBJEKT R |
| č24 | REZERVA – OTOPNÁ TĚLESA – KANCELÁŘE, ŠATNY – OBJEKT R |
| č25 | DN40, PŘÍRUBY, 10,4m3/h, dp=20kPa, Pmax=194W, lmax=1,56A, 1x230V |
| č26 | DN40, PŘÍRUBY, 10,4m3/h, dp=20kPa, Pmax=194W, lmax=1,56A, 1x230V |
| č27 | DN40, PŘÍRUBY, 12,2m3/h, dp=350kPa, Pmax=5,5kW, lmax=10,3A, 3x400V |
| č28 | DN40, PŘÍRUBY, 12,2m3/h, dp=350kPa, Pmax=5,5kW, lmax=10,3A, 3x400V |

TABULKA AUTOMATICKÝCH REGULAČNÍCH VENTILŮ A POHONŮ:

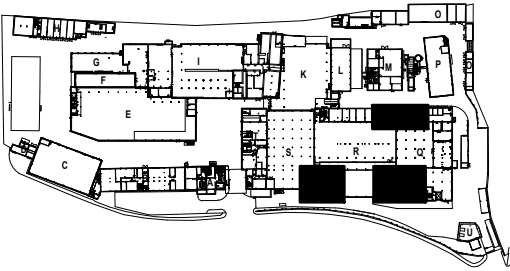
| | |
|-------|--|
| AVRV1 | DN80, ROZSAH Q=5900–37300l/h, dp=30–400kPa, CHARKTERISTIKA EQM, POHON (24V, 0–10V) |
| AVRV2 | DN65, ROZSAH Q=4200–24100l/h, dp=30–400kPa, CHARKTERISTIKA EQM, POHON (24V, 0–10V) |
| AVRV3 | REZERVA – VZT – KANCELÁŘE, ŠATNY – OBJEKT R |
| AVRV4 | REZERVA – OTOPNÁ TĚLESA – KANCELÁŘE, ŠATNY – OBJEKT R |
| AVRV5 | DN65, ROZSAH Q=4200–24100l/h, dp=30–400kPa, CHARKTERISTIKA EQM, POHON (24V, 0–10V) |
| AVRV6 | DN65, ROZSAH Q=4200–24100l/h, dp=30–400kPa, CHARKTERISTIKA EQM, POHON (24V, 0–10V) |



- LEGENDA:
- AVRV—AUTOMATICKÝ VYVAŽOVACÍ REGULAČNÍ VENTIL
 - TV—TROJCESTNÝ SMĚŠOVACÍ VENTIL
 - W—VYVAŽOVACÍ VENTIL
 - UK—UZÁVÍRACÍ Klapka
 - KK—Kulový uzavířecí
 - KKF—Kulový kohout s filtrem
 - F—FILTŘ
 - ZV—ZPĚTNÝ VENTIL
 - POV—POJISTNÝ VENTIL
 - T—TEPLOMĚŘ
 - P—TLAKOMĚŘ
 - VK—VÝPOUŠTĚCÍ KOHOUT
 - AOV—AUTOMATICKÝ ODVZDUŠŇOVACÍ VENTIL
 - Č—OBĚHOVÉ ČERPADLO
 - VODOMĚŘ
 - IZ—POTRUBÍ IZOLOVÁNO
 - VÝMĚNÍKY VZDUCHOTECHNICKÝCH JEDNOTEK
 - PŘÍVODNÍ POTRUBÍ ŮT
 - ZPĚTNÉ POTRUBÍ ŮT

TOPNÉ VĚTVY – NOVÝ R+S:

- v1 – VZT SV212,301+REZERVA VZT+OT ŠATNY (42,7m3/h, 75/55°C)
- v2 – VZT SV201–203,204–206 (20,8m3/h, 75/55°C)
- v3 – OHŘEV TV 2800L (6,5m3/h, 75/55°C)
- v4 – OTOPNÁ TĚLESA MIX (20m3/h, 75/55°C)
- v5 – REZERVA



| | | | | | |
|-------------------|--|-------------|------------------|---------------------|--|
| ZODP. PROJEKTANT: | Ing. Radek ZMÁTK | VYPRACOVAL: | Ing. Radek ZMÁTK | ZPRACOVATEL: | AIR TECHNIC Clima s.r.o. |
| KONTROLOVAL: | Ing. Josef ZÁHRADK | | | | Na Kocince 210/3 / 160 00 Praha 6 |
| INVESTOR: | FEDERAL – MODUL Friction Product a.s., Jirchářská 233, 517 41 Kachovice nad Otlicí | | | | Tel:233 336 818 / email:podlecek@airtechnic.cz |
| STAVBA (AKCE): | DECENTRALIZACE ZDROJŮ TEPLA – KOTELNA MIX | | | STUPEŇ DOKUMENTACE: | PROJEKT PRO PROVAŽENÍ STAVBY |
| PS (SO): | — | | | DATUM: | 02/2020 |
| ČÁST: | VYTÁPĚNÍ | | | FORMÁT: | 15x A4 |
| OBSAH: | PŮDORYS 2.NP | | | Č. ZAKÁZKY: | — |
| | | | | Č. VÝKRESU: | 12 |
| | | | | | Č. PARÉ: |